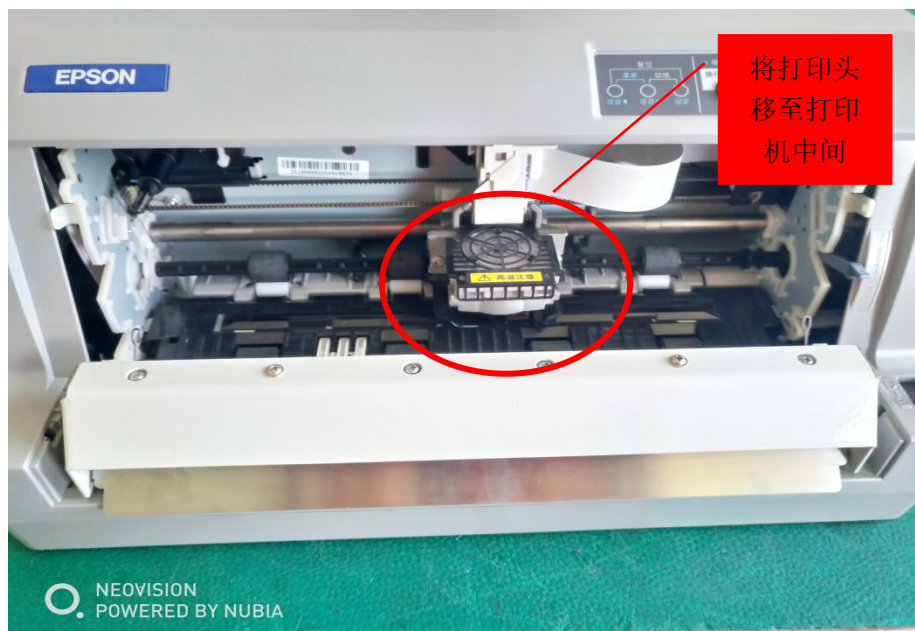


更换打印头指导文件

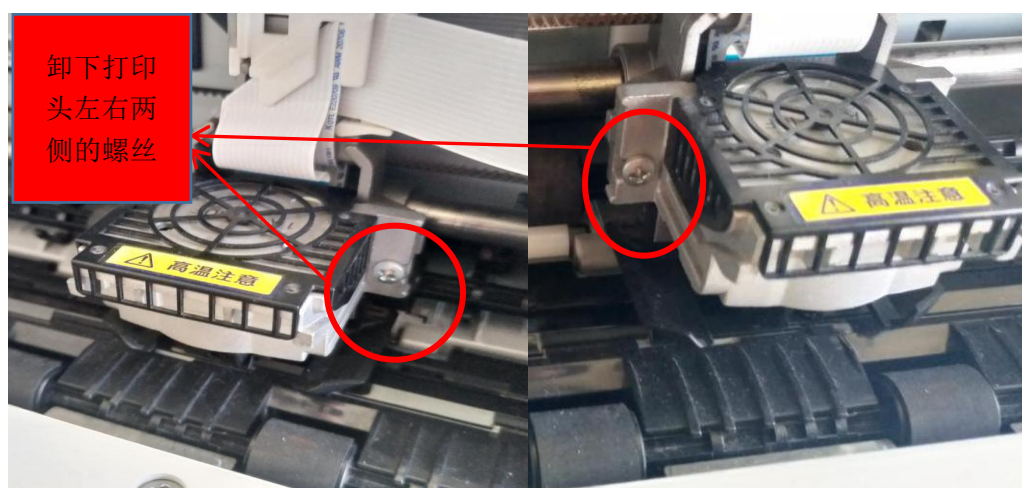
步骤一

取下打印机色带架和防尘盖，将打印头移至打印机中间，如下图：



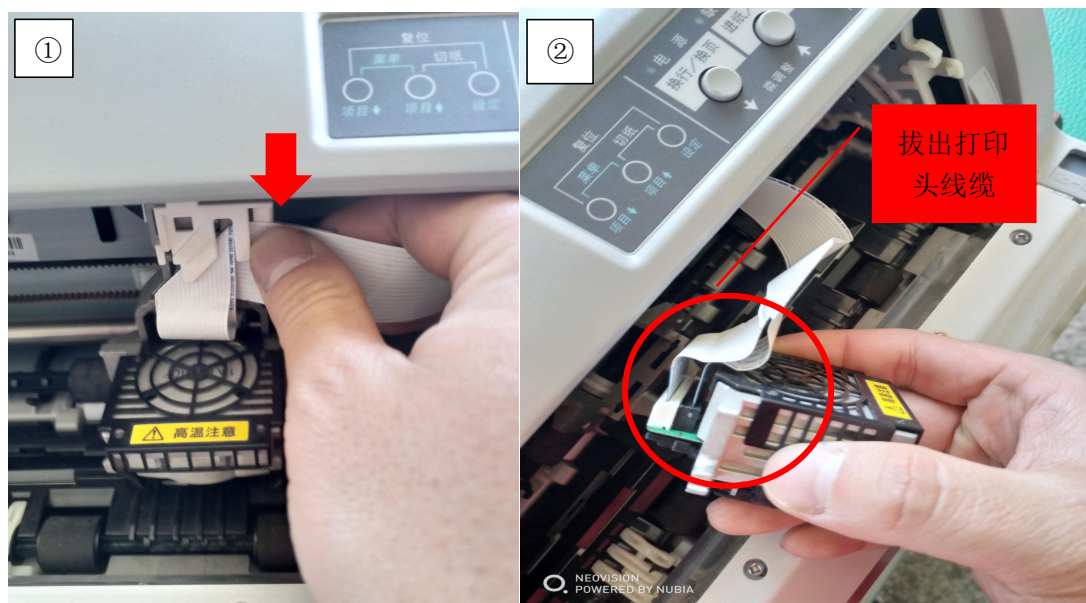
步骤二

用十字螺丝刀卸下打印头两侧的十字螺丝，如下图：



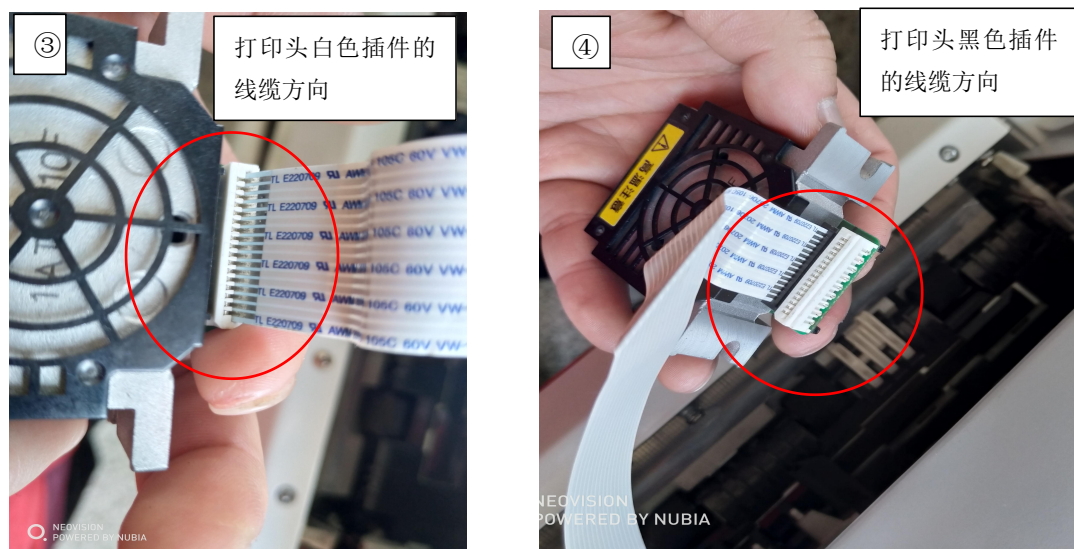
步骤三

按下图箭头方向取下打印头线缆，并拔出打印头线缆，如下图①图②：



步骤四

将新打印头按原方式插回，插回时注意线缆的金属面，不要插反，如下图③④



步骤五

线缆插好后，上紧打印头两侧的螺丝，如下图：



NEOVISION
POWERED BY NUBIA